

Maanvuokrasopimus (luonnos)

Vuokranantaja: Hollolan kunta (y-tunnus: 1495736-4)
Tiilijärventie 7 F, PL 66, 15871 Hollola

Jatkossa myös ”kunta”

Vuokralainen: Metsäpalvelu Savottasudet Oy (y-tunnus: 2860808-5)
Hatsinantie 317, 16710 Hollola Kk

Tällä sopimuksella Hollolan kunta antaa vuokralle karttaliitteessä osoitetun, pinta-alaltaan noin 5800 m²:n kokoisen määräalan kiinteistöjen 98-408-1-355 UUSI-HÄLVÄLÄ ja 98-449-2-91 Kukonkangas alueelta (vuokra-alue). Vuokra-alue luovutetaan puutavaran varastopaikaksi, jolloin sovellettavaksi tulee maanvuokralain V luku siltä osin, kuin asiasta ei tällä sopimuksella sovita.

Vuokra-aika on 1.9.2026-31.8.2027. Kummallakin osapuolella on oikeus irtisanoa tämä vuokrasopimus päättymään ennen vuokra-ajan päättymistä kahden kuukauden irtisanomisajalla.

Vuokran määrä on 1450 €/vuosi. Vuokra maksetaan laskutuksen mukaisesti.

Vuokralaisella ei ole oikeutta kaataa puita vuokra-alueelta ja vuokralainen vastaa vuokra-alueen talviaurauksesta tarpeensa mukaisesti, kuten myös sorastamisesta kesäisin. Vuokralaisella ei ole oikeutta sulkea aluetta aidoin tms. rakentein paitsi lyhytaikaisesti turvallisuussyistä.

Vuokralainen on velvollinen noudattamaan vuokra-alueella toimiessaan ja puutavaraa varastoidessaan asiaankuuluvia säädöksiä ja viranomais määräyksiä.

Vuokralainen on velvollinen siistimään alueen vuokra-ajan päättyessä.

Vuokralaisen tietoon on tuotu vuokra-alueen pohjoisreunan lähetyvillä oleva 5 m leveä vesijohtorasite (käyttöoikeusyksikkö 000-2007-K17200/1). Vuokralainen on vastuussa aiheuttamastaan vesijohdon vahingoittumisesta.

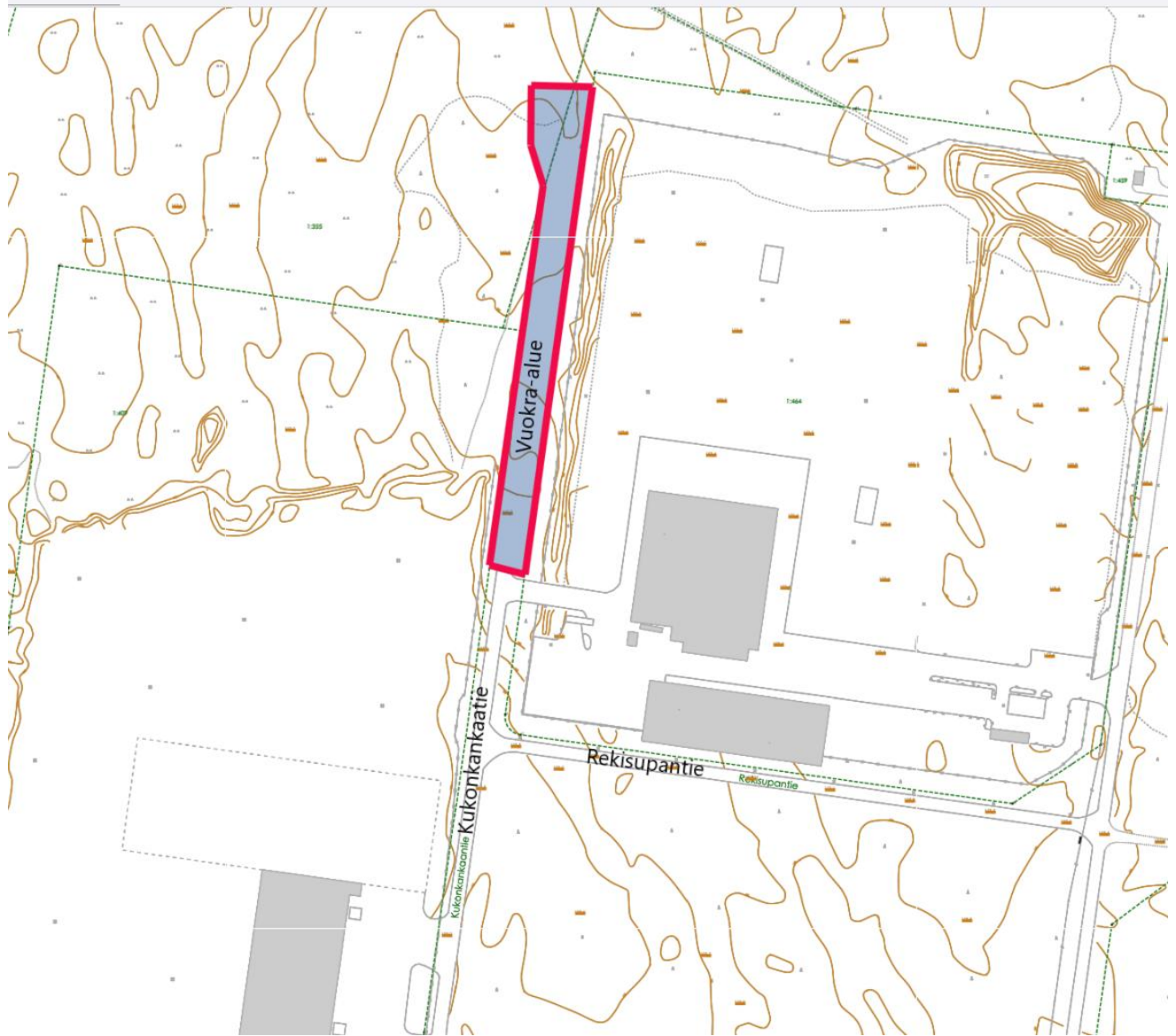
Vuokralainen on vastuussa aiheuttamastaan ympäristön pilaantumisesta ja velvollinen korvaamaan myös muun vuokranantajalle aiheuttamansa vahingon.

Vuokralaisella ei ole oikeutta siirtää tätä sopimusta kolmannelle osapuolelle ilman vuokranantajan kirjallista suostumusta.

Vuokranantajalla on oikeus purkaa tämä sopimus, mikäli vuokralainen rikkoo tämän vuokrasopimuksen ehtoja eikä huomautuksen jälkeen korjaa rikkomustaan.

Tämä sopimus allekirjoitetaan sähköisesti

Liitekartta: Vuokra-alue



Liitekartta: Vesijohto

KIINTEISTÖTIETOPALVELU

käyttöoikeusyksiköt, vesijohto, K17200/1

